

Merkmaluntersuchung Nr. 014xx2023

Cubitalindex:

001	CI=3,80	Klasse 23,5
002	CI=3,99	Klasse 24,0
003	CI=2,84	Klasse 20,4
004	CI=2,56	Klasse 19,2
005	CI=3,08	Klasse 21,3
006	CI=3,24	Klasse 21,8
007	CI=2,90	Klasse 20,6
008	CI=2,60	Klasse 19,3
009	CI=3,08	Klasse 21,3
010	CI=2,79	Klasse 20,2
011	CI=3,18	Klasse 21,6
012	CI=2,80	Klasse 20,2
013	CI=3,25	Klasse 21,9
014	CI=3,89	Klasse 23,7
015	CI=2,98	Klasse 20,9
016	CI=3,52	Klasse 22,7
017	CI=2,96	Klasse 20,9
018	CI=3,10	Klasse 21,4
019	CI=2,85	Klasse 20,4
020	CI=2,70	Klasse 19,8
021	CI=3,35	Klasse 22,2
022	CI=2,97	Klasse 20,9
023	CI=3,33	Klasse 22,2
024	CI=3,63	Klasse 23,0
025	CI=3,10	Klasse 21,4
026	CI=3,54	Klasse 22,8
027	CI=3,63	Klasse 23,1
028	CI=3,71	Klasse 23,3
029	CI=3,31	Klasse 22,1
030	CI=3,10	Klasse 21,4
031	CI=3,06	Klasse 21,2
032	CI=3,43	Klasse 22,5
033	CI=3,04	Klasse 21,2
034	CI=3,72	Klasse 23,3
035	CI=4,13	Klasse 24,3
036	CI=2,74	Klasse 20,0
037	CI=3,24	Klasse 21,9
038	CI=2,58	Klasse 19,3
039	CI=3,18	Klasse 21,6
040	CI=3,32	Klasse 22,1
041	CI=3,17	Klasse 21,6
042	CI=2,89	Klasse 20,6
043	CI=3,82	Klasse 23,6
044	CI=3,36	Klasse 22,2
045	CI=3,26	Klasse 21,9
046	CI=3,17	Klasse 21,6
047	CI=3,12	Klasse 21,4
048	CI=3,63	Klasse 23,1
049	CI=3,01	Klasse 21,0
050	CI=2,85	Klasse 20,4
051	CI=3,01	Klasse 21,0
052	CI=3,13	Klasse 21,5
053	CI=2,94	Klasse 20,8
054	CI=2,90	Klasse 20,6
055	CI=3,09	Klasse 21,3
056	CI=3,44	Klasse 22,5
057	CI=3,44	Klasse 22,5
058	CI=3,50	Klasse 22,7

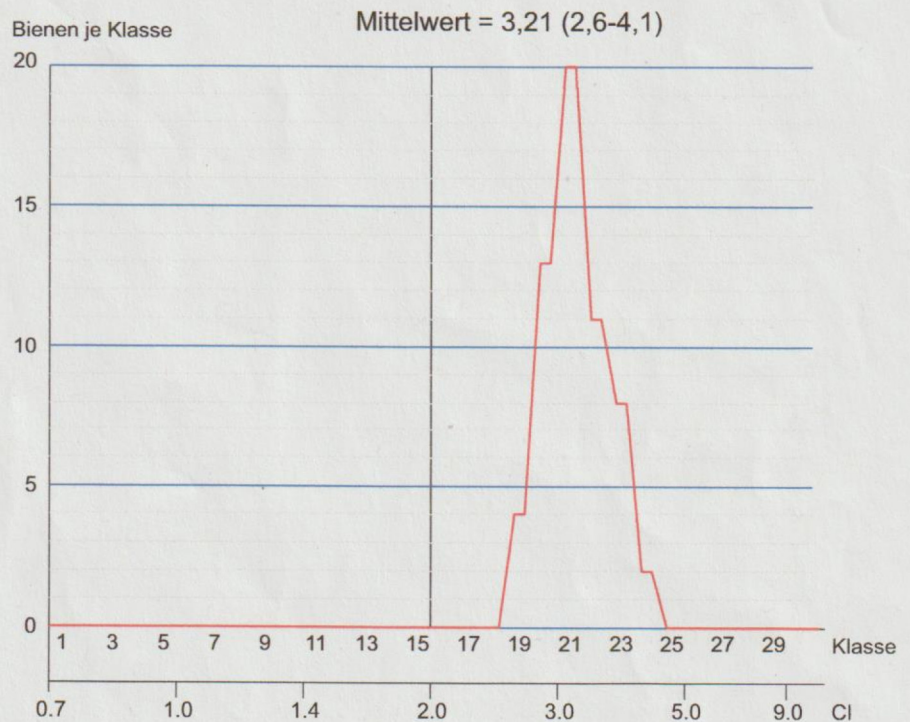
Angaben zur Königin:

Besitzer des Volkes: Karl Perner
 Zuchtbuch: 99-120-831-2021
 Rasse: Carnica

Volk
 Züchter: Karl Perner
 Begattung: KB

Cubitalindex:

58 Arbeiterinnen wurden untersucht
 Klasse 01-15 = 0%, Klasse 15-17 = 0%



Körper-Merkmale:

58 Arbeiterinnen wurden untersucht

Panzerzeichen: O = 100% E = 0% 1R = 0% 2R = 0%
 Haarlänge: k = 97% m = 3% l = 0%
 Filzbinden: F = 93% ff = 7% f = 0%

Merkmalsformel:

100 O / 97 k : 3 m / 93 F : 7 ff / J = 3,21 (2,6-4,1)

Beurteilung:

Entspricht den Merkmalen der Rasse Carnica


 Imker Karl Perner
 Reisstraße 64
 3741 Weißkirchen
 imker@perner.com.at

Montag, 8. Mai 2023

Unterschrift

Sprache: Deutsch


[Startseite](#) / [Zuchtwerte](#) / Zuchtwertergebnisse für ausgewählte Königinnen

[zurück](#) [zum Auswahlformular](#)

Zuchtwertergebnisse für ausgewählte Königinnen

Stand vom 15.2.2023

Suchkriterien: Länderkürzel=AT, Landesverband=99, Züchter=120, Zuchtbuch-Nr.=831, Jahr=2021.

Anzahl der gefundenen Datensätze: 1

Königin	Prüfstand	Inzuchtwerte (in %)		Zuchtwerte (Durchschnitt der letzten 5 Jahre = 100)											Krankheitsanfälligkeit		Körung	eingefroren	genotypisiert	
		Königin	Arbeiterin	Honig	Sanftmut	Wabensitz	Schwarmneigung	Varroa-Index	Gesamt-Zuchtwert	Leistungsindex	Volksstärke	Frühjahrsentwickl.	Winterfestigkeit	Kalkbrut	Kalkbrut	CPV				Nosemose
				Wichtung in %																
				15	15	15	15	40	--											
AT-99-120-831-2021	AT-99-120-4-2022	10.27	8.72	117 _{0,58}	128 _{0,68}	128 _{0,68}	114 _{0,51}	141 _{0,66}	137	125 _{0,58}	(112) _{0,51}	(92) _{0,54}	(125) _{0,43}	103 _{0,27}	●	●	●			
Durchschnitt				116.8	128.3	128.4	113.9	141.4	137	125.1	111.7	91.8	124.6	102.8						
Standardabweichung																				

Fußnoten

() Zuchtwerte in Klammern wurden ohne Eigenleistung bestimmt.

Hinweise

Die kleine Zahl am Zuchtwert ist die Sicherheit des Zuchtwertes. Die Sicherheit ist eine Maßzahl für die geschätzte Genauigkeit der Zuchtwertschätzung und liegt zwischen 0 für ungenau und 1 für genau.

Der Code einer Königin besteht aus

Länderkürzel	ISO 3166-1 ALPHA-2 Code
Landesverband	1-2-stellige Zahl, siehe Code-Nummern der Zuchtverbände
Züchter	1-3-stellige Zahl (im jeweiligen Landesverband zu erfragen)
Zuchtbuch-Nr.	Identifizierungsnummer der Königin beim Züchter
Jahrgang	Geburtsjahr der Königin (4-stellig)

Bei der Krankheitsanfälligkeit oder -resistenz wird folgendermaßen bewertet:

<input checked="" type="radio"/>	erhöhte Krankheitsanfälligkeit
<input type="radio"/>	mittlere Krankheitsanfälligkeit
<input type="radio"/>	relative Krankheitsresistenz
<input type="radio"/>	Keine Bewertung wegen zu unsicherer Datenlage

Die kommerzielle Nutzung der Zuchtwertschätzergebnisse und die Verwendung der Zuchtwertschätzergebnisse für Publikationen bedürfen der Genehmigung durch das Länderinstitut für Bienenkunde Hohen Neuendorf e.V.

Der Leistungsindex setzt sich aus den Zuchtwerten für Honigertrag, Sanftmut, Wabensitz und Schwarmneigung zu gleichen Anteilen zusammen.

[Für Anregungen und Hinweise nutzen Sie bitte unser Kontaktformular.](#)

[Kontakt](#) [Impressum](#) [Datenschutzerklärung](#) [Barrierefreiheit](#) [Seite neustarten](#)